

المقرر: التصميمات التنفيذية (3)  
كود المقرر: ARC411  
الفرقة: الرابعه  
زمن الامتحان : 6 ساعات  
درجة الامتحان الكلية : 100 درجة



جامعة المنوفية  
كلية الهندسة - شبين الكوم  
قسم الهندسة المعماريه  
امتحان الفصل الدراسي الأول 2013-2014م  
التاريخ : 2014/ 1 / 20 م

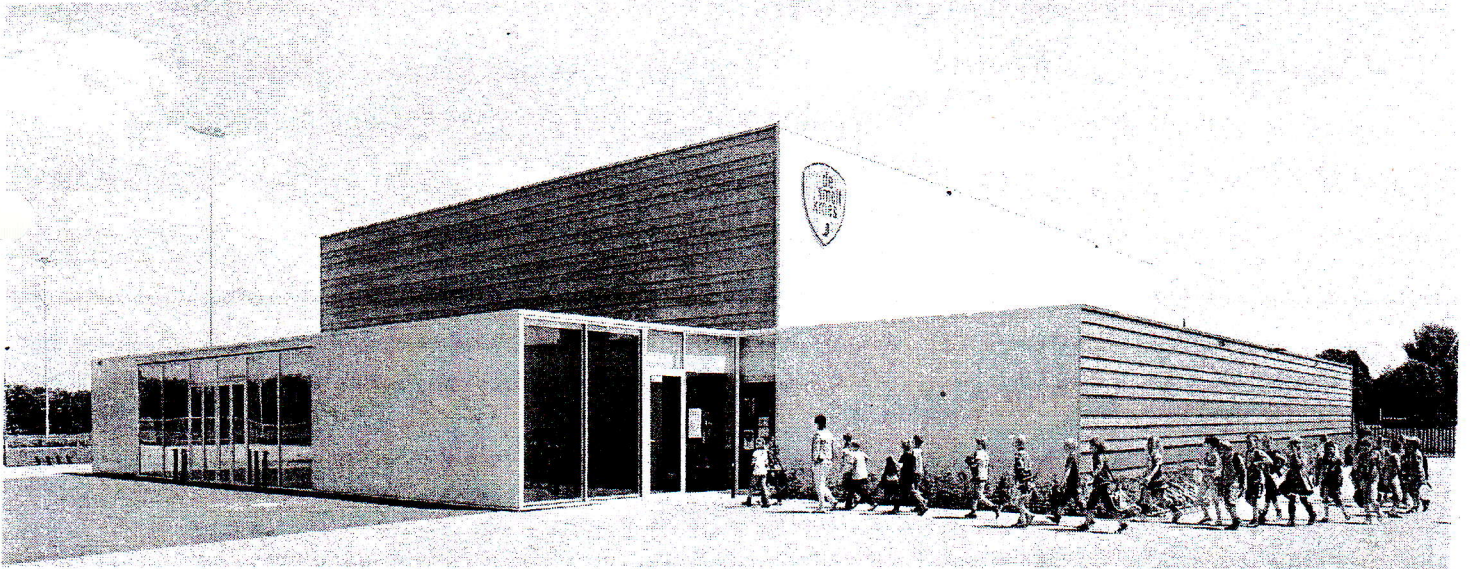
### أجب عن الأسئلة التالية:

#### السؤال الأول: درجة السؤال [100 درجة]

- الصور المرفقه لمبنى صاله رياضيه منشأه من الحديد و توكيات الواجهات من المعادن الخفيفه - و تعمل هذه الصاله بنظام الاشتراكات الشهرية او الاسبوعيه لراغبي ممارسة الرياضة - و المالك يرغب في الاستثمار في هذا المجال ببناء أكثر من صاله في مناطق متفرقه لتخدم الأقاليم المختلفه - و يتطلب ذلك امكانية ان تبني هذه الصاله بالحديد في مواقع و بالخرسانه المسلحه في مواقع اخرى لا يتوفر بها تقنية البناء بالحديد. و يرغب المستثمر في توحيد الشكل المعماري لهذه المباني لتشكل رمزا له و يتطلب ذلك اهتماما كبيرا في اعداد التصميمات التنفيذية لهذه الصالات - و المطلوب الآتى:
- تصميم النظام الانشائي للصاله في كلا الطريقتين للانشاء (الحديد و الخرسانه المسلحه) - و يمكن المزج بينهما كاقتراح اخر و توضيح ذلك من خلال مساقط افقيه و قطاعات توضح المحاور للعناصر الانشائية بمقياس رسم مناسب مع توضيح التفاصيل اللازمه عليها او بجوارها (30 درجة)
  - اختيار مواد و شكل تشطيب الواجهات و تقنية التركيب لتتماشى مع التصميم المعماري - و ذلك في كلا من المبنى الحديد و الخرسانه المسلحه- و يوضح ذلك بقطاعات حائطيه بمقياس رسم 20/1 في اماكن مختلفه من الواجهات و تمر بالفتحات مع رسم شريحه من الواجهه بجوارها بنفس مقياس الرسم (40 درجة)
  - رسم التفاصيل الرئيسييه في الواجهات و القطاعات بمقياس رسم اكبر (5/1 او 10/1) - (20 درجة)
  - اقتراح معالجات بيئيه في الواجهات بما يتماشى مع المناخ في مصر- مثل كاسرات الشمس او بروزات للتظليل او اتاحه فتحات اكبر لدخول الضوء في الواجهات الشماليه - مع الحفاظ على الطابع المعماري للمبنى و يوضح ذلك برسم واجهات بمقياس رسم 50/1 او 100/1 و توضيح تفاصيل المعالجات (المواد و التركيبات) بمقياس رسم اكبر (10 درجات)

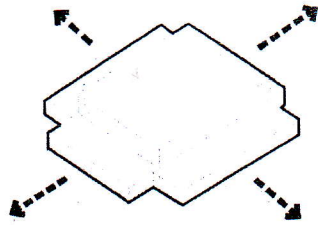
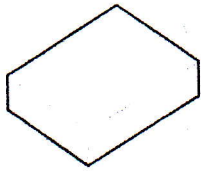
ملاحظات:

- على الطالبالمحاوله في اجابة جميع الاسئله
- يمكن افتراض اى معلومات او ابعاد تكميليه للمبنى
- الصور ليست بمقياس رسم واحد - الواجهات بقطر 100/1

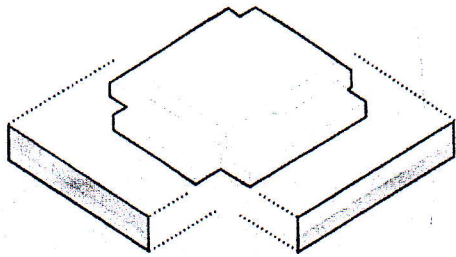


مع أطيب التمنيات بالنجاح د.كمال مبارك

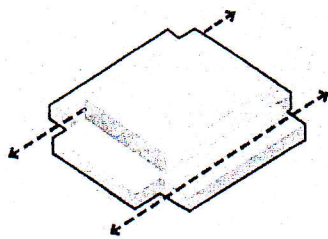
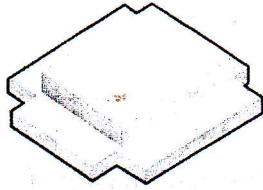
هذا الامتحان يقيس المخرجات التعليمية المستهدفة التالية										
	1	1		1	1	1		1	1	رقم السؤال
	c-1	c-1		b-3	b-2	b-1		a-2	a-1	المهارات
	المهارات الاحترافية			المهارات الفكرية				مهارات المعرفة والفهم		



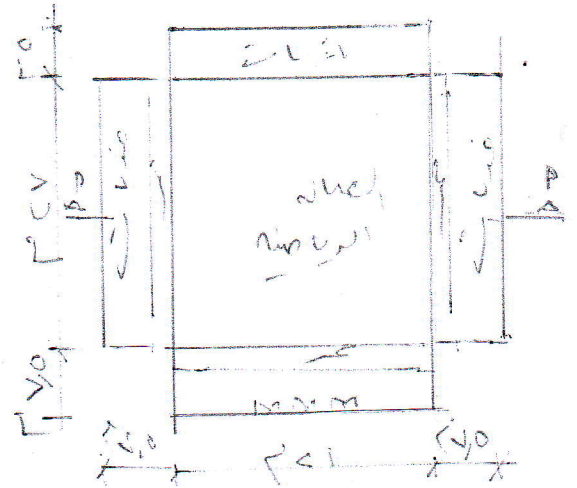
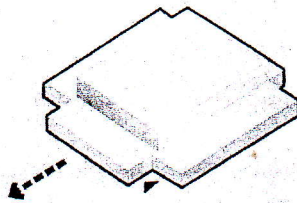
directed towards all four sides



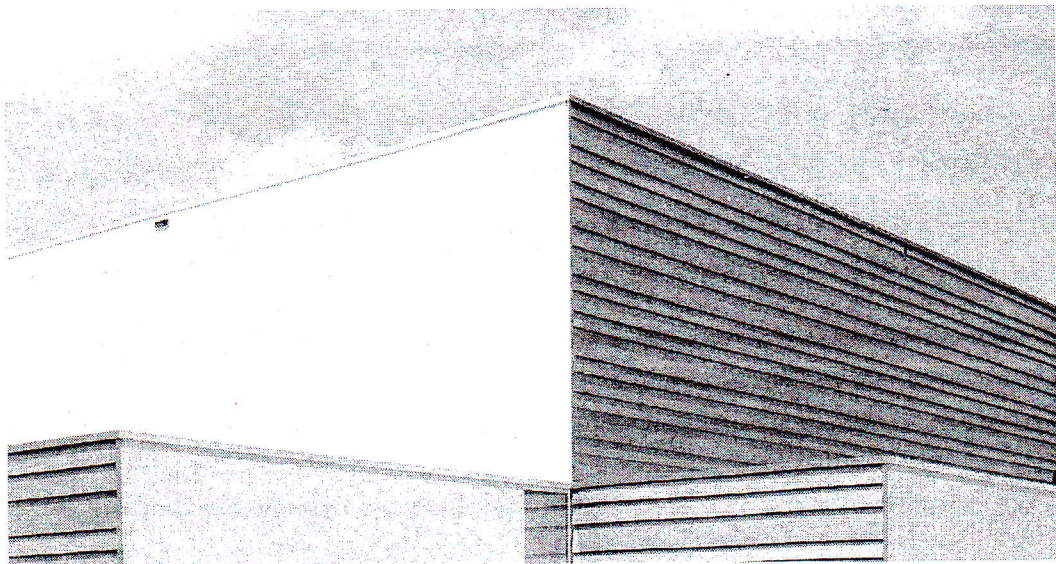
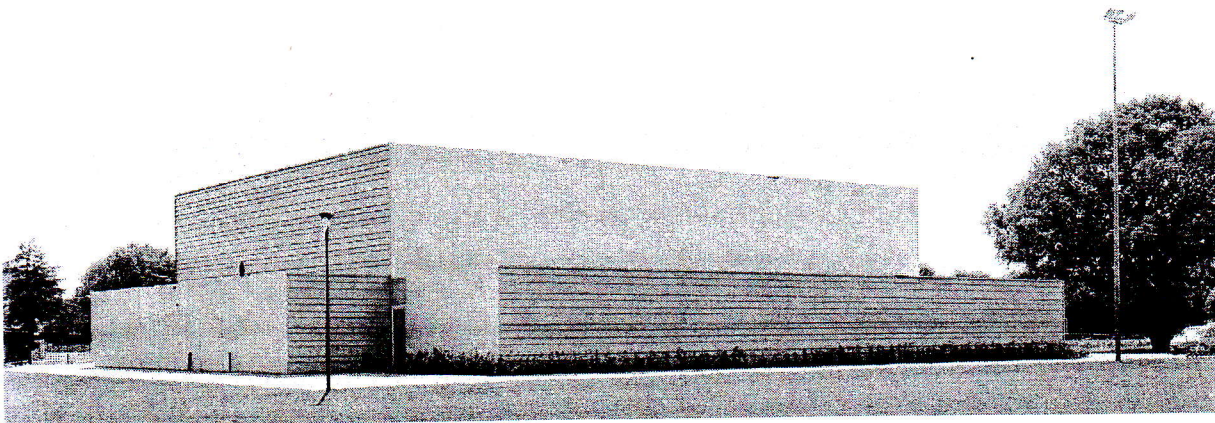
metal cladding



openings



المبنى الرئيسي



المبنى الرئيسي